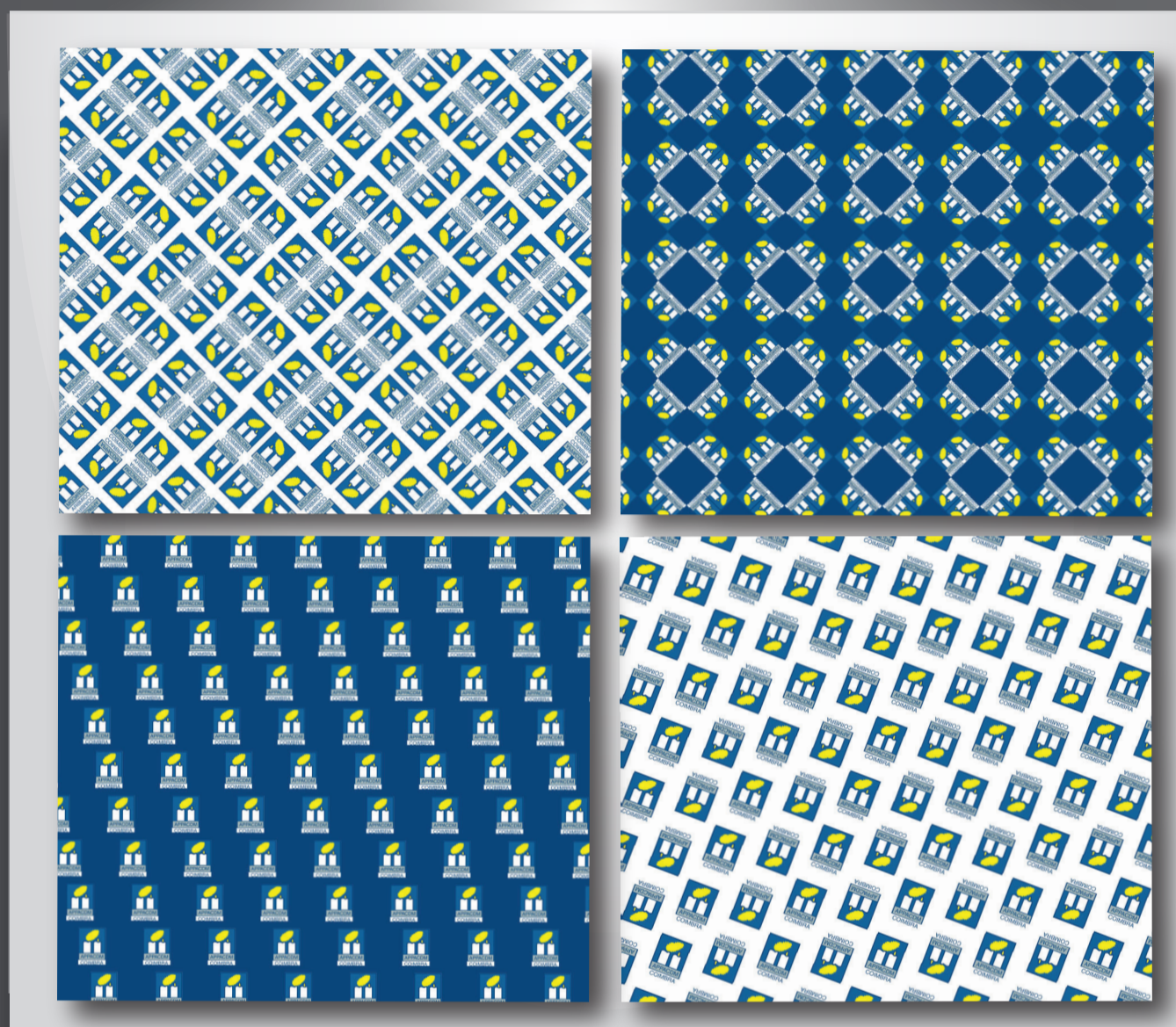


2013

Ano Internacional da Matemática do Planeta Terra



Exposição: Quantas Simetrias Conheces?

A exposição exhibe os 17 diferentes grupos de simetrias possíveis para pavimentar um plano, usando sempre como elemento base uma figura geométrica derivada do logótipo da APPACDM (Associação Portuguesa de Pais e Amigos do Cidadão Deficiente Mental) de Coimbra

Os padrões exibidos foram construídos pelo Atractor recorrendo ao programa GECLA.

Podemos pavimentar um plano de 17 formas diferentes, usando quatro transformações geométricas:

- Translação
- Rotação
- Reflexão

- Reflexão deslizante (composição de uma reflexão com uma translação cujo vetor tem a mesma direção

Organização:

