

Tutorial 4: Geoprocessamento de imagens de satélite

Introdução.

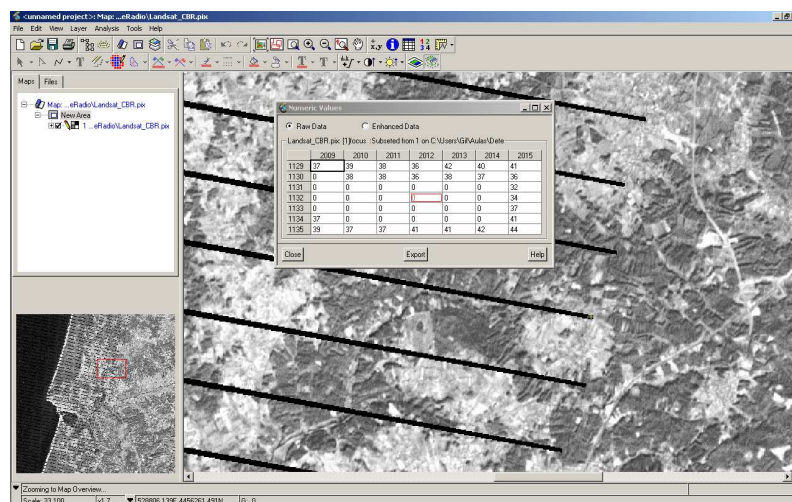
O objectivo principal deste tutorial consiste em aplicar algumas operações de geoprocessamento a imagens de satélite. Iremos analisar os seguintes casos:

1. Criar uma máscara binária para identificarmos determinados pixéis
2. Preencher hiatos utilizando o editor de Modelos Digitais de Elevação (DEM editing)
3. Utilizar o Modeler para geoprocessamento

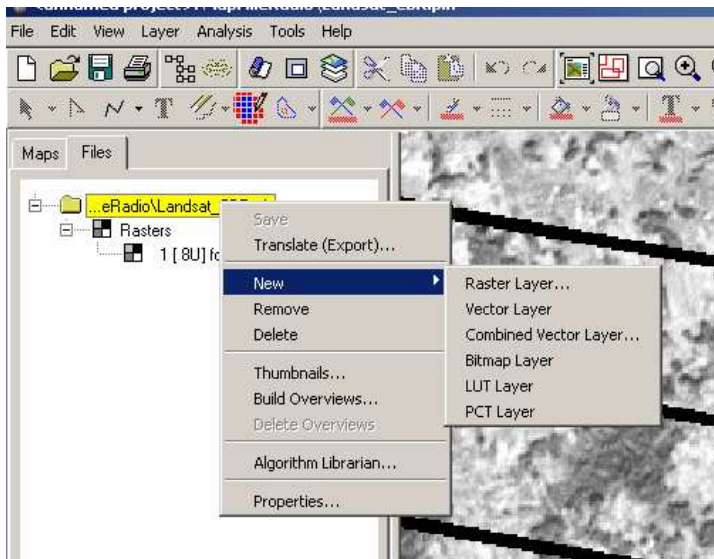
Delimitação de faixas da imagem sem dados

Iremos ver em primeiro lugar como criar uma máscara para identificar determinados pixéis com o valor zero na imagem.

Se visualizarmos os valores numéricos dos pixéis verificamos que os pixéis a preto têm o valor zero. Então a solução passará por criar um procedimento que identifique todos os pixéis da imagem cujo valor é zero.

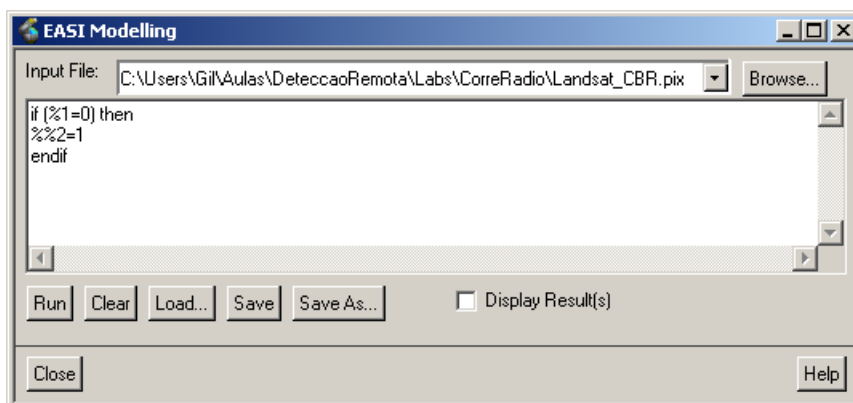


Passo 1: Adicionamos ao nosso ficheiro pix uma nova camada (layer) do tipo bitmap



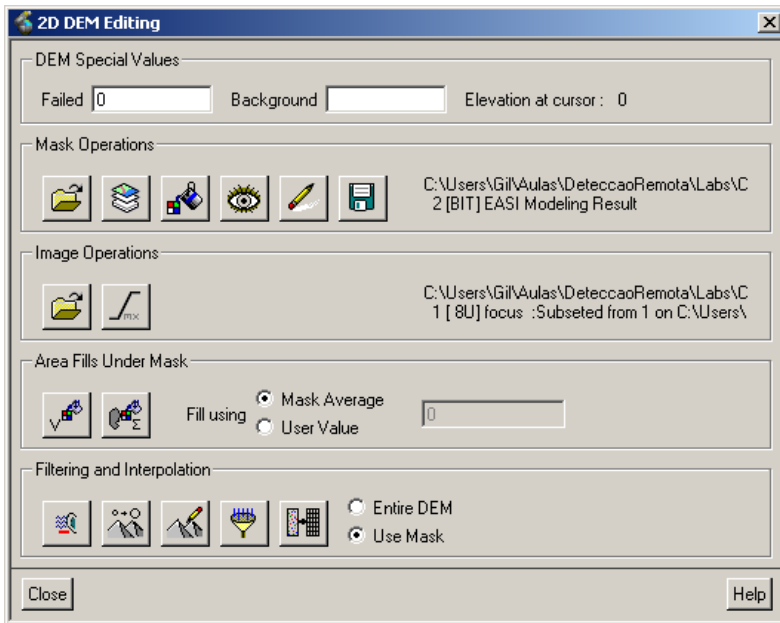
Anotamos o número do layer (neste caso é 2)

Passo2: Executamos um script sobre este ficheiro: >Tools > Easi Modelling

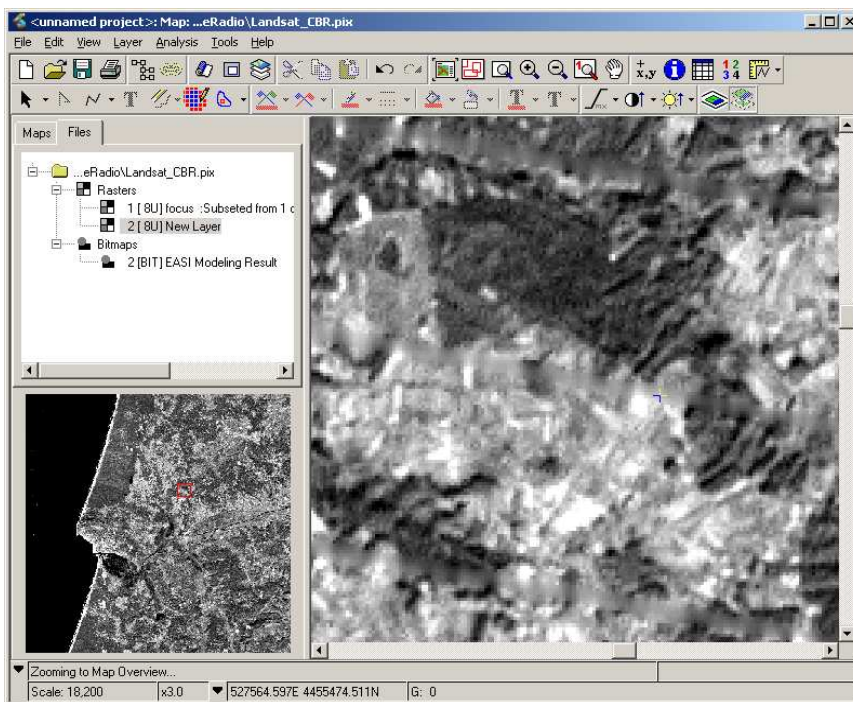


Preenchimento dos hiatos

Neste caso iremos utilizar uma função da edição de Modelos Digitais de Elevação (DEM editing)



O resultado que obtemos é



Utilização do Modeler

